

Supervision d'infrastructure IT et Management de Qualité de Service

POURQUOI FAIRE ?

La nécessité pour toutes les Entreprises ou Organisations de réduire leurs coûts, d'améliorer leur rendement, d'accroître leur efficacité et de mieux gérer les relations avec leurs utilisateurs, entraîne une évolution significative de leur modèle opérationnel.

Toutes s'inscrivent désormais à ce titre dans une logique de fourniture de Services à valeur ajoutée, que les outils actuels de monitoring et de surveillance, ne peuvent plus satisfaire.

Ce nouveau défi impose en effet, de faire évoluer la supervision du SI et de compléter les infrastructures par une solution de pilotage de nouvelle génération, produisant les indicateurs de qualité de service qui sont nécessaires à l'Entreprise pour la supervision de ses processus IT et métiers.

NMS, répond parfaitement à ces nouveaux besoins, et permettra de surveiller le pilotage de la production informatique et des processus métiers au travers du management de la qualité des services rendus aux utilisateurs.

NMS DEFINITION ?

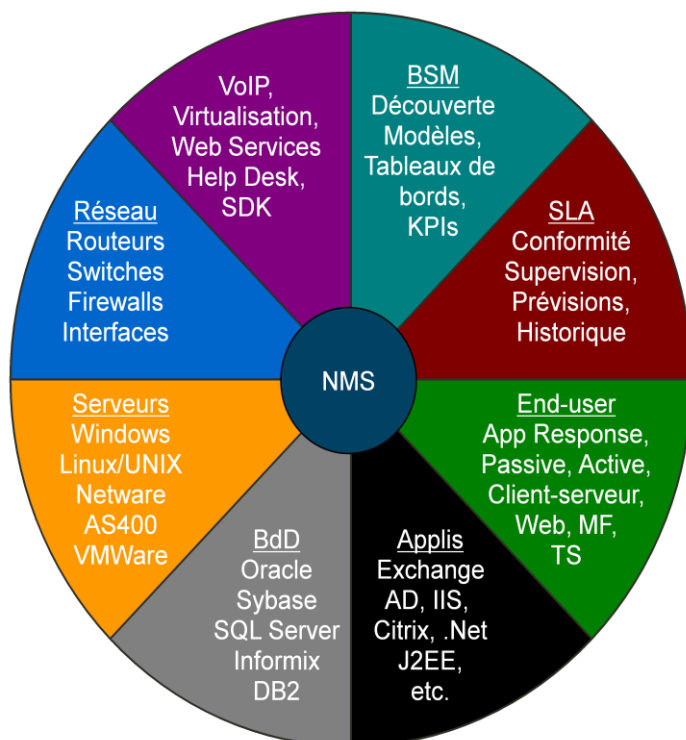
NMS est une solution complète de pilotage et de supervision temps réel:

- de l'ensemble des ressources de votre infrastructure IT, telles que serveurs, bases de données, éléments de réseaux, télécoms, VOIP, production, applications spécifiques ou tout autre élément de votre système d'information.
- de qualité et des niveaux des Services IT et métiers délivrés à vos clients.

POUR QUI?

Conçu pour toutes les organisations, la technologie de NMS se distingue des autres solutions de supervision par :

- Sa capacité à traiter de la supervision technique et de qualité de service, avec les mêmes composants logiciels, puisqu'ayant été conçu pour ce faire dès son origine (contrairement aux autres solutions du marché issues de la supervision qui ont parfois complété leur couverture fonctionnelle par une surcouche sensée apporter une vision SLM)
- Son architecture très peu consommatrice de ressources et qui se déploie en quelques clics de souris
- Sa couverture fonctionnelle très riche et sa capacité d'évolutivité dans tous les domaines (fonctionnels, techniques et d'architecture)
- Sa capacité à produire sur le web, des rapports de performance et des tableaux de bord extrêmement adaptés aux besoins de pilotage des environnements techniques et applicatifs
- NMS est aujourd'hui 'marketé' comme 'alternative aux frameworks d'administration du marché qui sont très lourds à déployer et à maintenir. NMS est de plus sans commune mesure avec ces outils au niveau coût de licences.

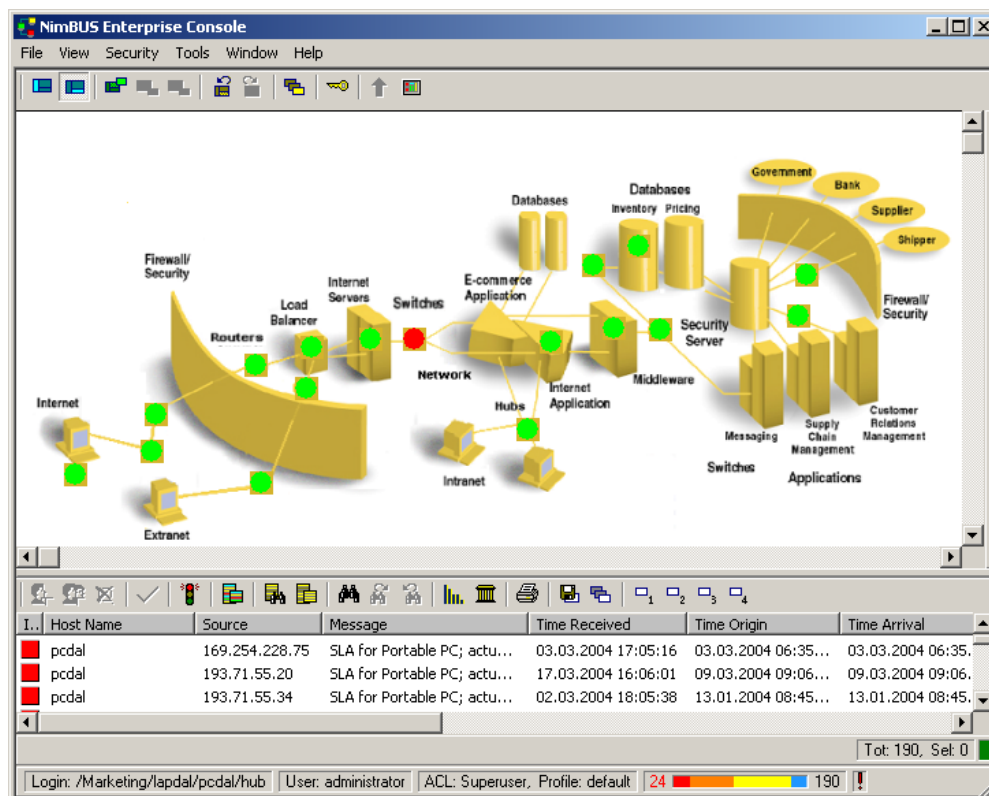


AVANTAGES PRINCIPAUX?

L'architecture de NMS a été conçue de façon à offrir une solution de surveillance et de pilotage très opérationnelle du niveau de qualité de service, et ce d'un bout à l'autre de la chaîne de services.

Parmi ses principes architecturaux de base, on pourra retenir que NMS a été conçu de façon à :

- Impacter au minimum les ressources systèmes - CPU, disque, mémoire -
- Traiter intelligemment les messages, pour éviter un trafic réseau inutile - ex par la suppression de messages redondants -
- Garantir la délivrance des messages à 100% - sans perte de messages comme sur un réseau utilisant uniquement le protocole SNMP -
- Communiquer au travers des firewalls
- Supporter les communications par connexion en réseau commuté à bas débit (GSM, RTC, ISDN, ...)
- Se déployer facilement, générant un « payback » et un retour sur investissement (RSI) rapide avec un 'TCO' minime
- Respecter les investissements déjà réalisés, en s'appuyant sur les solutions de supervision déjà en place, et en intégrant les solutions 'maison'
- Évoluer en fonction des nouveaux besoins de pilotage des Services
- Pouvoir personnaliser, développer et distribuer de façon simplifiée des sondes développées au travers des ateliers de développement intégrés et proposés.



ÉVALUATION GRATUITE ...

Janus-SI propose une évaluation gratuite de NMS dans le cadre de vos projets de supervision

Téléchargez la version d'évaluation de NMS depuis le site de Janus-SI sur <http://www.janus-si.fr/telechargement/NMS>

Vous pourrez ainsi superviser votre infrastructure de SI jusqu'à 15 serveurs pendant une période de 30 jours.
Vous ne serez pas déçu !

**Contactez Janus-SI, partenaire de Nimsoft en Europe Francophone
au +33 148248215 ou sur info@janus-si.fr pour en savoir plus.**

EN QUELQUES MOTSNMS c'est:

- La possibilité de mesurer, de prévenir et d'anticiper l'impact d'une rupture de service pouvant impacter les systèmes et la qualité des services aux utilisateurs
- Une meilleure visibilité sur le reporting et la corrélation des informations
- La mise à disposition sur le web de tableaux de bord et du reporting attendu
- Une meilleure gouvernance de son SI et des acteurs impliqués dans la chaîne de services
- Une solution pragmatique facilitant la mise en œuvre des processus ITIL au sein de l'organisation